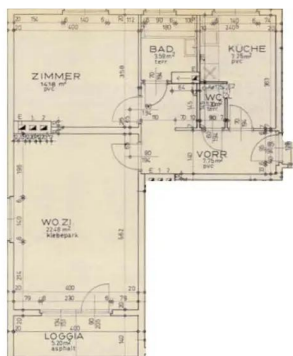


2-Zimmer-Wohnung mit Loggia, Top 22

**Miete****Fischauergasse 169 C / Top 22
2700 Wiener Neustadt**

Nutzfläche	62,90 m²
Zimmer	2
Miete brutto	€ 496,70 (inkl. Betriebskosten und Umsatzsteuer)
Eigenmittel	€ 2.665,91
Objekt Nr.	10390-022

Wohnen beim Fischerpark

ÜBERSICHT

Objektart	Wohnung	Erstbezug	01.03.1968
Rechtsform	Miete	Verfügbar ab	01.01.2025
Kategorie	Wiedervermietung	Geschoss	2. Obergeschoss
Befristung	Unbefristet	Aufzug	nein

DETAILS

- 2 Zimmer inklusive Wohnküche
- 1 Küche
- 1 Vorraum
- 1 Badezimmer
- 1 WC
- 1 Loggia (5,20 m²)
- 1 Kellerabteil

Energieausweis: HWB: 30,40 kWh/m²a (Energieklasse b) – fGEE: 0,75 (Energieklasse a) – Gültig bis: 26.09.2027





ANSPRECHPARTNERIN

Gabrijela Pantic
Immobilienvergabe
01/5451567-127
gabrijela.pantic@egw.at

