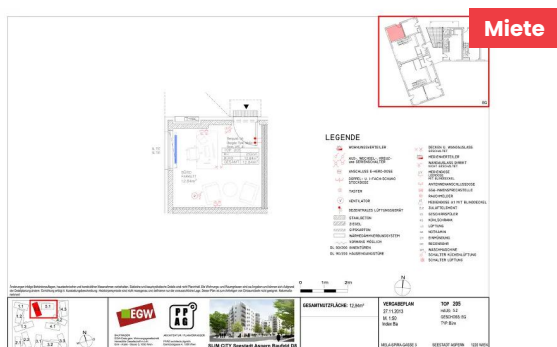


1-Zimmer-Lokal, Top 205



Mela-Spira-Gasse 3 / Haus 5 / Top 205
1220 Wien

Nutzfläche **12,84 m²**
 Zimmer **1**
 Miete brutto **€ 223,07**
 (inkl. Betriebskosten und Umsatzsteuer)

Eigenmittel **€ 1.352,52**
 Objekt Nr. **16620-190**

Leben in der Seestadt

ÜBERSICHT

Objektart	Geschäftslokal	Erstbezug	01.01.2015
Rechtsform	Miete	Verfügbar ab	01.11.2024
Kategorie	Wiedervermietung	Geschoss	Erdgeschoss
Befristung	Unbefristet	Aufzug	ja

DETAILS

- 1 Zimmer inklusive Wohnküche

AUSSTATTUNG WOHNHAUSANLAGE

- Aufzug
- Fernwärme mit Zentralheizung

Energieausweis: HWB: 26,82 kWh/m²a (Energieklasse b) – fGEE: 0,77 (Energieklasse a) – Gültig bis: 19.11.2024

EXPOSÉ



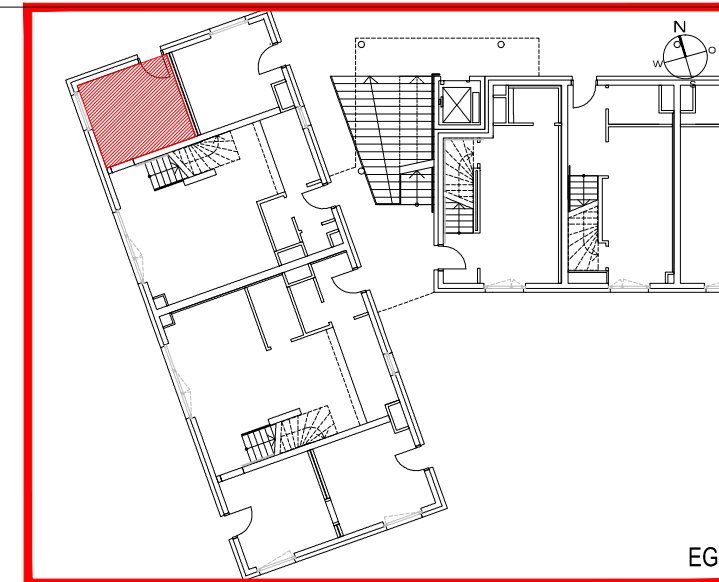
ANSPRECHPARTNERIN

Brigitte Hiesleitner

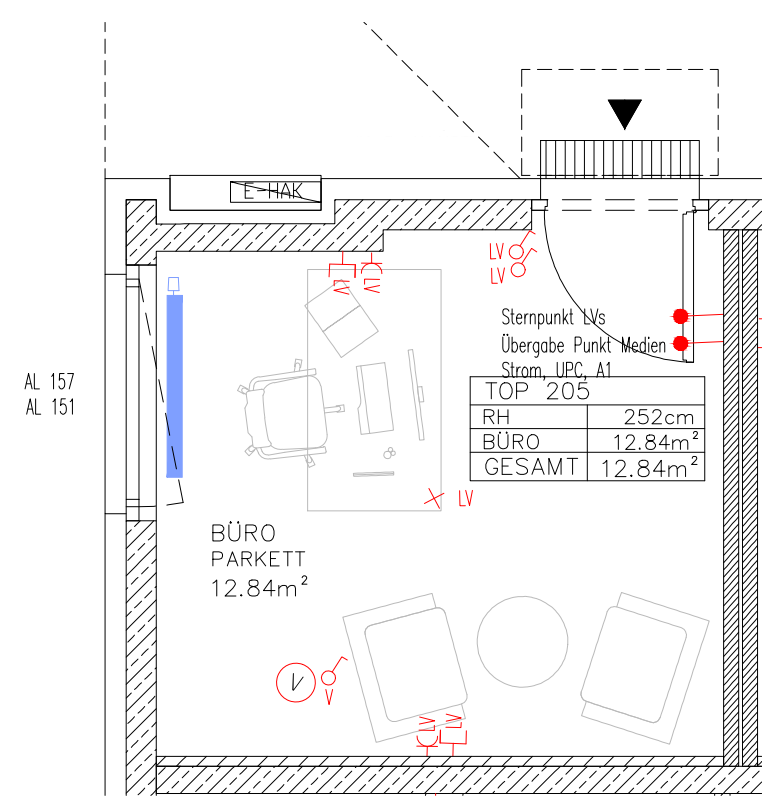
Immobilienvergabe

+43 1 545 15 67 - 125

brigitte.hiesleitner@egw.at



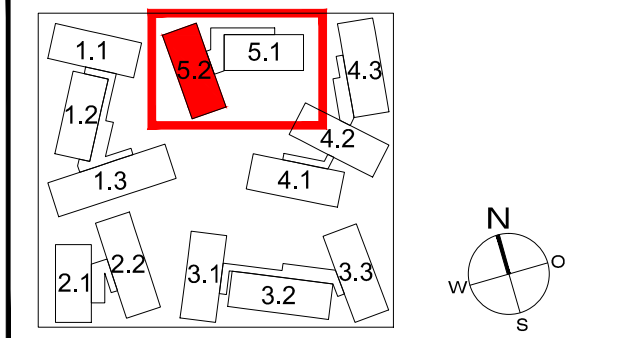
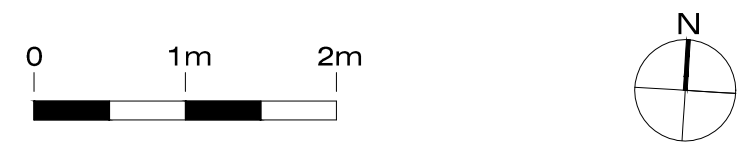
EG



LEGENDE

- WOHNUNGSVERTEILER**
- AUS-, WECHSEL-, KREUZ- UND SERIENSCHALTER**
- ANSCHLUSS E-HERD-DOSE**
- DOPPEL- U. I-FACH-SCHUKO STECKDOSE**
- TASTER**
- VENTILATOR**
- DEZENTRALES LÜFTUNGSGERÄT**
- STAHLBETON**
- ZIEGEL**
- GIPSKARTON**
- WÄRMEDÄMMVERBUNDSYSTEM**
- VORHANG MÖGLICH**
- DL 80/200 INNENTÜREN**
- DL 90/200 HAUSEINGANGSTÜRE**
- DECKEN U. WAND AUSLASS GESCHALTET**
- MEDIENVERTEILER**
- WAND AUSLASS DIREKT NICHT GESCHALTET**
- MEDIENDOSE LEERDOSE MIT BLINDECKEL**
- ANTENNENANSCHLUSSDOSE**
- GSA-INNENSPECHSTELLE**
- RAUCHMELDER**
- MEDIENDOSE A1 MIT BLINDECKEL**
- ZULUFTELEMENT**
- GESCHIRRSPÜLER**
- KÜHLSCHRANK**
- LÜFTUNG**
- NOTKAMIN**
- EINMÜNDUNG**
- REGENROHR**
- WASCHMASCHINE**
- SCHALTER KÜCHENLÜFTUNG**
- SCHALTER LÜFTUNG**

Änderungen infolge Behördenauflagen, haustechnischer und konstruktiver Massnahmen vorbehalten. Statische und bauphysikalische Details sind nicht Planinhalt. Die Wohnungs- und Raumgrößen sind ca-Angaben und können sich aufgrund der Detailplanung ändern. Einrichtung erfolgt lt. Ausstattungsbeschreibung. Heizkörpersymbole sind nicht massgenau und definieren nur die voraussichtliche Lage. Dieser Plan ist zum Anfertigen von Einbaumöbeln nicht geeignet. Naturmaße nehmen!



EGW

PPAG

BAUTRÄGER
EGW-Erste gem. Wohnungsgesellschaft
Heimstätte Gesellschaft m.b.H.
Emil - Kralik - Gasse 3, 1050 Wien

ARCHITEKTUR / PLANVERFASSER
PPAG architects ztgmh
Damböckgasse 4, 1060 Wien



GESAMTNUTZFLÄCHE: 12,84m²

VERGABEPLAN
27.11.2013
M. 1:50
Index Ba

TOP 205
HAUS: 5.2
GESCHOSS: EG
TYP: Büro

MELA-SPIRA-GASSE 3 SEESTADT ASPERN 1220 WIEN