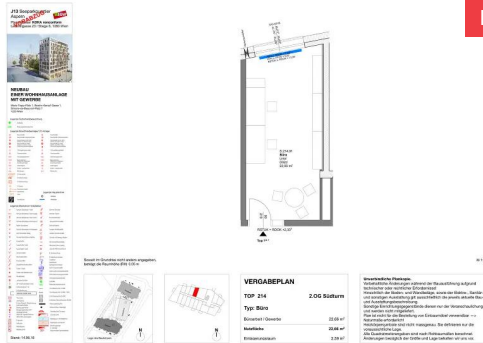


All-In-Büro, Top 214



Miete

Maria Trapp Platz 1 / Top 214 1220 Wien

Nutzfläche	22,66 m²
Zimmer	1
Miete brutto	€ 501,26 (inkl. Betriebskosten und Umsatzsteuer)
Eigenmittel	€ 2.178,49
Objekt Nr.	96840-014

Geschäftsräumlichkeiten

ÜBERSICHT

Objektart	Geschäftslokal	Geschoss	2. Obergeschoss
Rechtsform	Miete	Anschlüsse	Telekom A1, UPC Telekabel und Telefon
Kategorie	Wiedervermietung		
Befristung	Unbefristet		
Erstbezug	01.10.2019	Aufzug	ja
Verfügbar ab	01.09.2024		

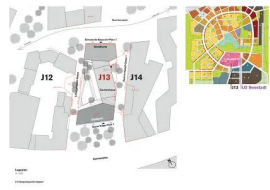
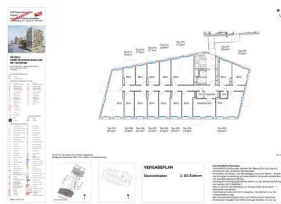
DETAILS

- 1 Zimmer

AUSSTATTUNG GESCHÄFTSLOKAL

- Anschlussmöglichkeiten durch Telekom A1, UPC Telekabel und Telefon sind vorbereitet
- Die Büroflächen sind komplett ausgestattet jedoch ohne Möblierung bzw. BüROUTENSILIEN (Computer, Tische, usw.)
- komplett ausgestattete Teeküche sowie 2 Sanitäranlagen sind zur Mitbenützung vorhanden
- ebenfalls gibt es ein Nutzungsrecht für einen großzügigen Besprechungsraum (2. OG)

Energieausweis: HWB: 27,88 kWh/m²a (Energieklasse b) – fGEE: 0,85 (Energieklasse a) – Gültig bis: 15.02.2027



ANSPRECHPARTNER

Josef Tesar
Immobilienvergabe
+43 1 545 15 67 - 122
berresgasse@egw.at



NEUBAU
EINER WOHNHAUSANLAGE
MIT GEWERBE

Maria-Trapp-Platz 1, Beatrix-Kempff-Gasse 1,
 Simone-de-Beauvoir-Platz 7
 1220 Wien

Legende Sicherheitsbeleuchtung

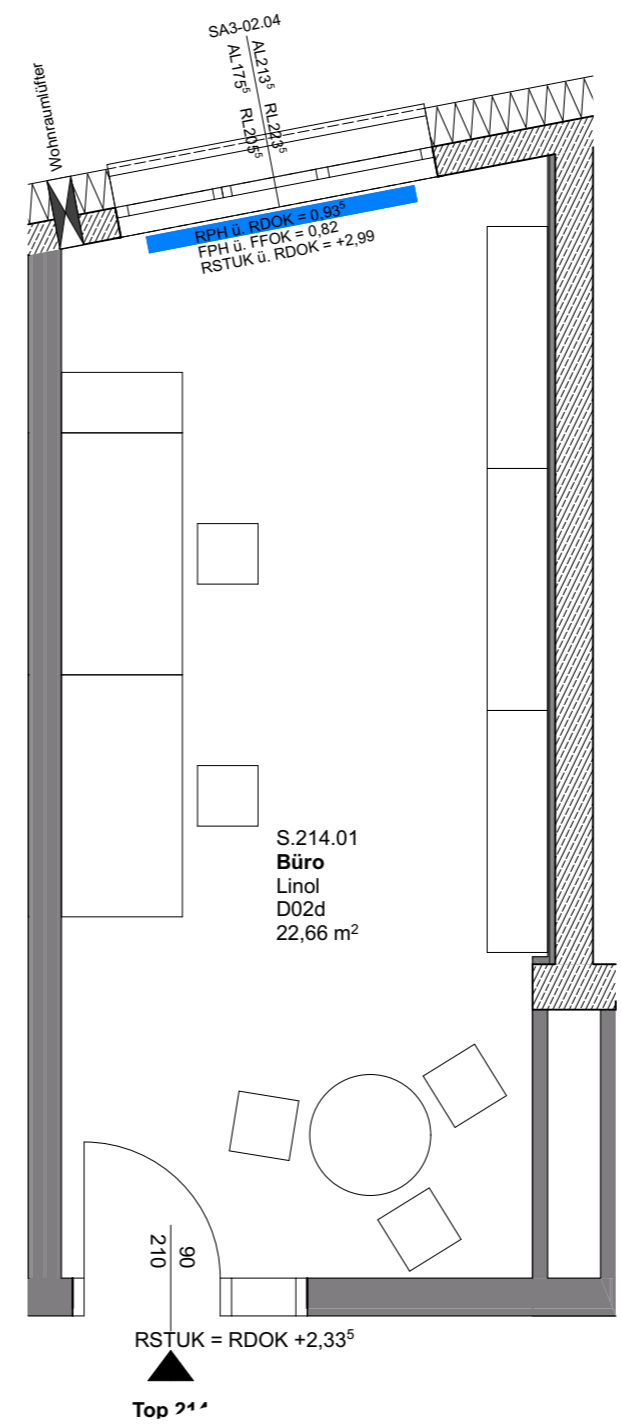
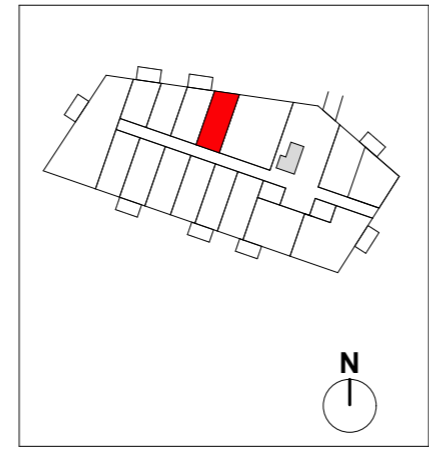
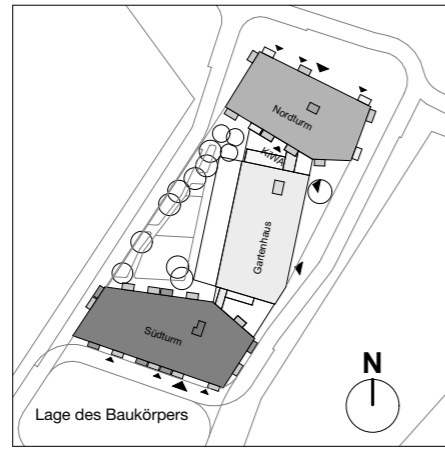
- Aufheller
 - Rettungszeichenleuchte
- Legende Brandmeldeanlage/ CO-Anlage**
- Rauchmelder
 - Rauchmelder Batteriebetrieben
 - Rauchmelder in der ZWD mit Rev. min. 50cm x 50cm
 - Rauchmelder im ZWB mit Rev. min. 50cm x 50cm
 - Differential-Maximal-Melder
 - Lüftungsleitungsmelder
 - Flammenmelder
 - Rauchansaugsystem
 - Beam-Detector (Sender bzw. Empfänger)
 - Druckknopfmelder
 - Haltemagnet
 - Sirene / Lautsprecher
 - Blitzleuchte
 - CO-Warnschild
 - CO-Schaltschrank
 - CO-Abluftventilator
 - CO-Sensor
 - Feuerwehrschilder
 - Quilfertaste
 - Hupe
 - Feuerlöscher
- Legende Haustechnik**
- Ventilator
 - Heizkörper

Legende Starkstrom-Installation

- Schuko-Steckdose 1-fach
- Schuko-Steckdose 2-fach waagr.
- Schuko-Steckdose 2-fach senkr.
- Schuko-Steckdose mit Kindersc.
- Rasier-Steckdose
- Schuko-Steckdose mit Klappdeck.
- CEE-Steckdose Spolig
- Schuko-Steckdose schaltbar
- Ausschalter
- Ausschalter 2-pol.
- Ausschalter 3-pol.
- Serienschalter
- Wechselschalter
- Kreuzschalter
- Doppel-Wechselschalter
- Taster 1-fach
- Taster mit Meldeleuchte
- Doppeltaster
- Jalousie-Schalter
- UP-Anschlussdosen 5 pol.
- Bodensteckdose IP 44
- Fußbodenheizung
- 120V/100W
- Thermostat
- Unterflurdose
- E-Anschlüsse lt. Beschreibung
- Schlüsselschalter
- Bewegungsmelder
- Bewegungsmelder 360°
- Geräteanschluss
- KNX/EIB Tageslichtsensor
- KNX/EIB Busankoppler
- Zugtaster
- Ruffaster
- Abstelltaster
- Meldeleuchte
- Dimmer-Schalter
- Dimmer-Taster
- Kontroll-Schalter
- Jalousie-Dreheschalter
- Drehzahlsteller
- Lampen-Wandauslaß
- Lampen-Deckenauslaß
- Strahler mit Beweg.-Melder
- Stromanschluss 3polig
- Stromanschluss 5polig
- Jalousie-/Motoranschluss
- E-Herdanschluss
- Freilauftürschliesser
- Türöffner
- Datendose
- Schwachstromdose
- GSA Torsprechstelle
- GSA Audio-Innensprechstelle
- GSA Video-Innensprechstelle
- Zentralschlüsselschalter
- Aufheller
- Rettungszeichenleuchte
- LS-Anbauleuchte 1x18W
- LS-Anbauleuchte 2x54W / 35W
- LS-Einbauleuchte 3x18W
- LS-Einbau-Wannenleuchte 4x18W
- Anbauarsterleuchte
- Anbau-Einbau-Downlight
- Wandleuchte Terrasse
- Durchbrüche
- Kabeltasse z.B. 300x60mm
- Kabeltasse mit Deckel
- Brüstungskanal
- E-Verteiler
- Rauchmelder Batteriebetrieb

Stand: 14.06.18

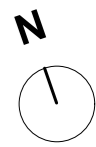
Soweit im Grundriss nicht anders angegeben,
 beträgt die Raumhöhe (RH) 3,05 m



VERGABEPLAN

TOP 214	2.OG Südturm
Typ: Büro	
Büroarbeit / Gewerbe	22,66 m ²
Nutzfläche	22,66 m²
Einlagerungsraum	2,59 m ²

Unverbindliche Plankopie.
 Vorbehaltliche Änderungen während der Bauausführung aufgrund technischer oder rechtlicher Erfordernisse!
 Hinsichtlich der Boden- und Wandbeläge, sowie der Elektro-, Sanitär- und sonstigen Ausstattung gilt ausschließlich die jeweils aktuelle Bau- und Ausstattungsbeschreibung.
 Sonstige Einrichtungsgegenstände dienen nur der Veranschaulichung und werden nicht mitgeliefert.
 Plan ist nicht für die Bestellung von Einbaumöbel verwendbar —> Naturmaße erforderlich!
 Heizkörpersymbole sind nicht massgenau. Sie definieren nur die voraussichtliche Lage.
 Alle Quadratmeterangaben sind nach Rohbaumaßen berechnet.
 Änderungen bezüglich der Größe und Lage behalten wir uns vor.



M 1:50