

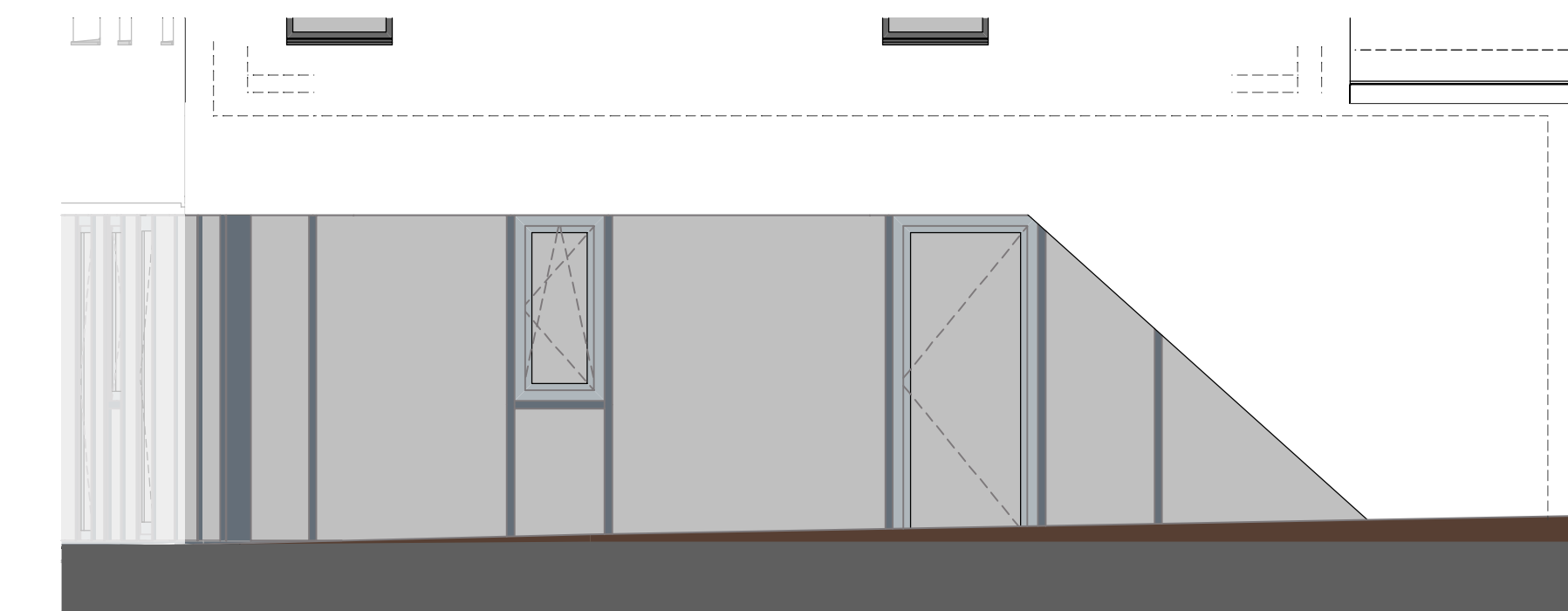
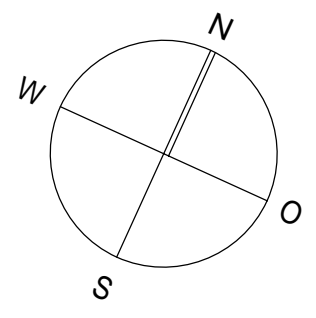
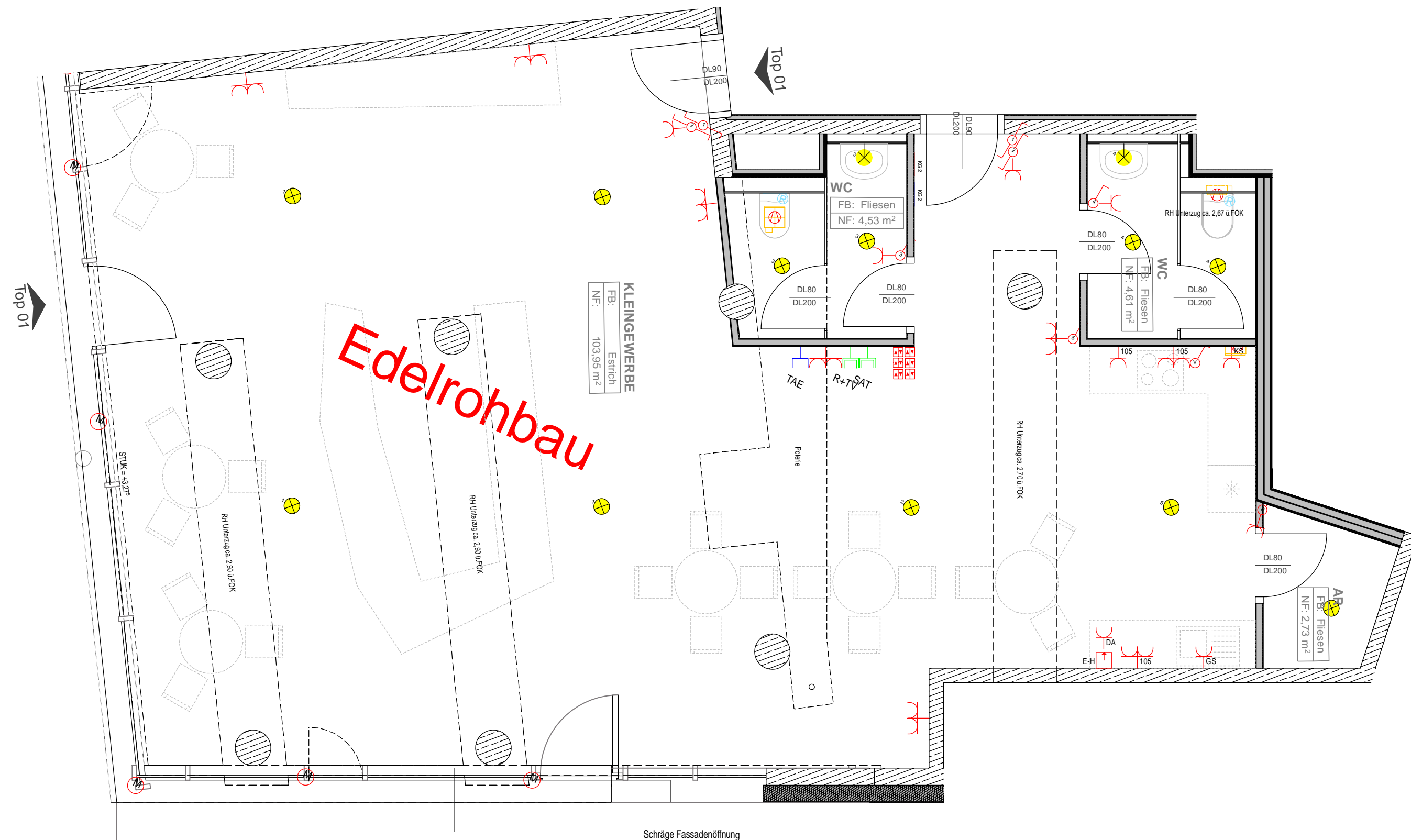
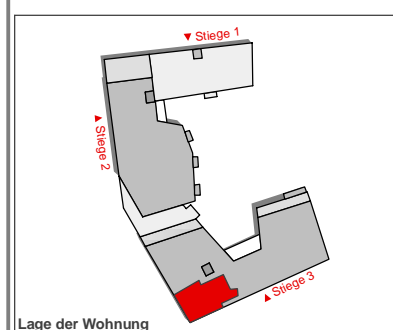
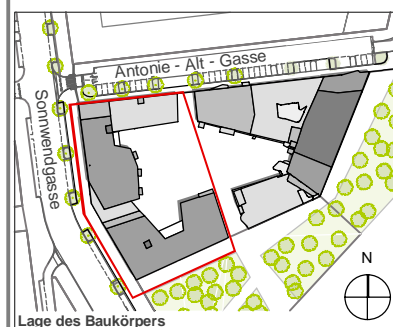


**NEUBAU**  
Wohnhausanlage mit Kleingewerbe  
Sonnwendgasse 29  
1100 WIEN



**EGW**  
Erste gemeinnützige Wohnungsgesellschaft  
Heimstätte Gesellschaft m.b.H.  
Emil-Kralik-Gasse 3  
1050 Wien

- LEGENDE**
- Schuko-Steckdose 1-fach
  - Schuko-Steckdose 2-fach
  - Schuko-Steckdose mit Klappdeckel
  - Ausschalter
  - Jalousieschalter
  - Wechselschalter
  - Serienschalter
  - Kreuzschalter
  - Taster
  - Kontrollschalter
  - Freilaufschlüssel
  - Geräteanschlussdose, E-Herd = H15
  - Rauchwarnmelder (Batteriebetrieben)
  - Anschluss Abluftventilator
  - (Küche = Auputz, Bad/WC = Unterputz)
  - Revisionsöffnung
  - Anschluss Motor (Jalousie, Markise, ...)
  - Elektroverteiler Starkstrom = H160 (OK)
  - Elektroverteiler Schwachstrom = H160 (OK)
  - Wandleuchte (Terrasse, Loggia, Balkon) = H180
  - Wandlichtauslass (direkt geschalten)
  - (Bad = H190 ; Küche = H160)
  - Deckenlichtauslass
  - vernetzter Rauchwarnmelder
  - Klingellaster
  - Leerverrohrung
  - Innersprechstelle = H150
  - Multimedialeerverrohrung (mit Deckel) = H35
  - Anschlussdose A1-Telekom
  - Anschlussdose UPC = H35
  - Anschlussdose SAT = H35
  - Heizkörper
  - Wand Stahlbeton
  - Wand Wärmedämmung
  - Wand Leichtbau
  - Wand Vorsatzschale (raumhoch)
  - Sanitärgegenstand Fixmontage
  - Raummöblierung Vorschlag (strichliert)
  - Wohnraumlüfter
  - DL Durchgangsleuchte | AL Architekturleuchte
  - FPH Fertigparapetöhe
  - FB Fußbodenbelag
  - NF Nutzfläche
  - RR Regenrohr
  - Kaltwasseranschluss (Terrasse, Loggia, Balkon)
  - DK Drehkipfenster | Dreh Drehfenster
  - AS Außenliegender Sonnenschutz | LK Leerkasten
  - FIX Fixverglasung (u = unten, l = links, r = rechts)
  - Schalter = H105
  - Steckdose / Steckdose Waschmaschine (WM) = H35
  - Steckdose Dunstabzug (DA) = H210
  - Steckdose Geschirrspüler (GS) / Kühlschrank (KS) = H15



Ansicht Süd - Schräge Fassadenöffnung

Soweit im Grundriss nicht anders angegeben, beträgt die Raumhöhe (RH) ca. 3.21m

Vergabeplan			
Top:	01	Nutzfläche:	115,81m <sup>2</sup>
Stiege:	3		
Etage:	EG		
Typ:	Kleingewerbe	Kellerabteil:	2,52m <sup>2</sup>

M 1:100

**Unverbindliche Plankopie.**  
Änderungen während der Bauausführung vorbehalten!  
Hinsichtlich der Boden- und Wandbeläge, sowie der Elektro-, Sanitär- und sonstigen Ausstattung gilt ausschließlich die jeweils aktuelle Bau- & Ausstattungsbeschreibung.  
Sonstige Einrichtungsgegenstände dienen nur der Veranschaulichung und werden nicht mitgeliefert.  
Plan ist nicht für die Bestellung von Einbaumöbeln verwendbar > Naturmaße erforderlich!  
Heizkörpersymbole sind nicht massgenau. Sie definieren nur die voraussichtliche Lage.  
Alle Quadratmeterangaben sind nach Rohbaummaßen berechnet.  
Änderungen bezüglich der Größe und Lage behalten wir uns vor.