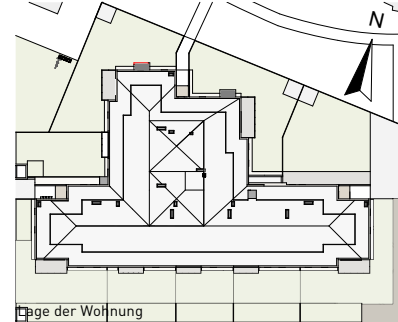
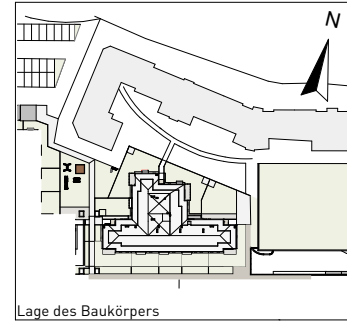


# Neubau Koloman-Wallisch-Straße 11, 3500 Krems Weinzierl

**MJM** KIRCHENPLATZ 3 | 2020 HOLLABRUNN  
TEL: +43 2952 3945  
KOLONITZGASSE 2A | 1030 WIEN  
TEL: +43 1 3170112  
**ARCHITEKTEN MAURER & PARTNER** WIENER STR. 5/1/40 | 2100 KORNEUBURG  
TEL: +43 2262 62148  
WWW.MAURER-PARTNER.AT



Stand: 23.03.2020



## Übersicht 1. Obergeschoss

Unverbindliche Plankopie.  
Änderungen während der Bauausführung vorbehalten!  
Hinsichtlich der Boden- und Wandbeläge, sowie der Elektro-, Sanitär- und sonstigen Ausstattung gilt ausschließlich die jeweils aktuelle Bau- & Ausstattungsbeschreibung.  
Sonstige Einrichtungsgegenstände dienen nur der Veranschaulichung und werden nicht mitgeliefert.  
Plan ist nicht für die Bestellung von Einbaumöbeln verwendbar > Naturmaße erforderlich.  
Heizkörpersymbole sind nicht massgenau. Sie definieren nur die voraussichtliche Lage.  
Alle Quadratmeterangaben sind nach Rohbaumaßen berechnet.  
Änderungen bezüglich Nutzflächen, Schächten, Größe & Lage von Wänden behalten wir uns vor.



EGW Wohnbau gemeinnützige Ges.m.b.H.  
Pernerstorferstraße 38/187  
2700 Wiener Neustadt  
Stadtbüro: 01 / 545 15 67 - 0

