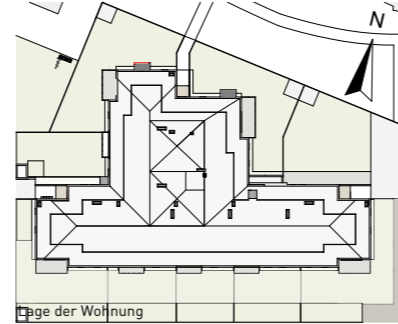
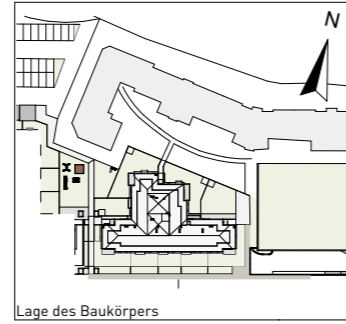


Neubau Koloman-Wallisch-Straße 11, 3500 Krems Weinzierl

MJM KIRCHENPLATZ 3 | 2020 HOLLABRUNN
TEL: +43 2952 3945
KOLONITZGASSE 2A | 1030 WIEN
TEL: +43 1 3170112
ARCHITEKTEN MAURER & PARTNER WIENER STR. 5/1/40 | 2100 KORNEUBURG
TEL: +43 2262 62148
WWW.MAURER-PARTNER.AT



Stand: 23.03.2020



Übersicht 2.Obergeschoss

Unverbindliche Plankopie.
Änderungen während der Bauausführung vorbehalten!
Hinsichtlich der Boden- und Wandbeläge, sowie der Elektro-, Sanitär- und sonstigen Ausstattung gilt ausschließlich die jeweils aktuelle Bau- & Ausstattungsbeschreibung.
Sonstige Einrichtungsgegenstände dienen nur der Veranschaulichung und werden nicht mitgeliefert.
Plan ist nicht für die Bestellung von Einbaumöbeln verwendbar > Naturmaße erforderlich.
Heizkörpersymbole sind nicht massgenau. Sie definieren nur die voraussichtliche Lage.
Alle Quadratmeterangaben sind nach Rohbaumaßen berechnet.
Änderungen bezüglich Nutzflächen, Schächten, Größe & Lage von Wänden behalten wir uns vor.



EGW Wohnbau gemeinnützige Ges.m.b.H.
Pernerstorferstraße 38/187
2700 Wiener Neustadt
Stadtbüro: 01 / 545 15 67 - 0

