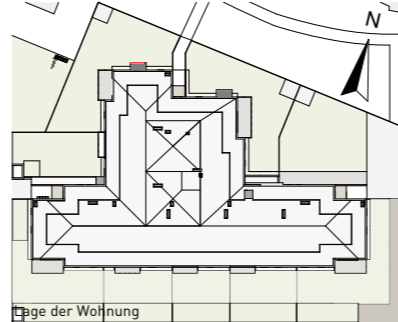
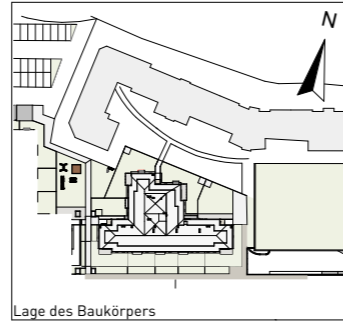


# Neubau Koloman-Wallisch-Straße 11, 3500 Krems Weinzierl

**MJM** KIRCHENPLATZ 3 | 2020 HOLLABRUNN  
 TEL: +43 2952 3945  
 KOLONITZGASSE 2A | 1030 WIEN  
 TEL: +43 1 3170112  
**ARCHITEKTEN MAURER & PARTNER** WIENER STR. 5/1/40 | 2100 KORNEUBURG  
 TEL: +43 2262 62148  
 WWW.MAURER-PARTNER.AT



Stand: 23.03.2020



## Übersicht Erdgeschoss

Unverbindliche Plankopie.  
 Änderungen während der Bauausführung vorbehalten!  
 Hinsichtlich der Boden- und Wandbeläge, sowie der Elektro-, Sanitär- und sonstigen Ausstattung gilt ausschließlich die jeweils aktuelle Bau- & Ausstattungsbeschreibung.  
 Sonstige Einrichtungsgegenstände dienen nur der Veranschaulichung und werden nicht mitgeliefert.  
 Plan ist nicht für die Bestellung von Einbaumöbeln verwendbar > Naturmaße erforderlich.  
 Heizkörpersymbole sind nicht massgenau. Sie definieren nur die voraussichtliche Lage.  
 Alle Quadratmeterangaben sind nach Rohbaumaßen berechnet.  
 Änderungen bezüglich Nutzflächen, Schächten, Größe & Lage von Wänden behalten wir uns vor.



EGW Wohnbau gemeinnützige Ges.m.b.H.  
 Pernerstorferstraße 38/187  
 2700 Wiener Neustadt  
 Stadtbüro: 01 / 545 15 67 - 0



Koloman-Wallisch-Straße 11