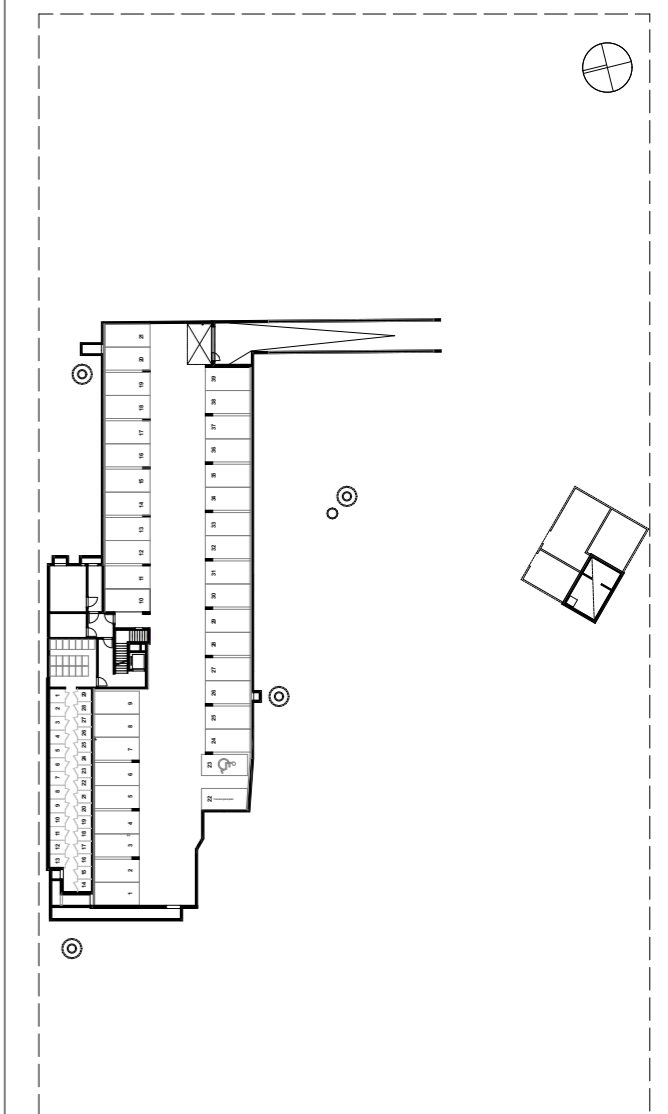


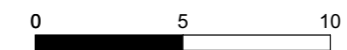
**Wohnhaus**  
An der Zeiselmaier 9, Wiener Neustadt

Stand 23.03.2021

## Übersicht Kellergeschoss



Alle offenen Fenster sind Drehkippenfenster, restliche Fenster sind fixverglast. Dargestellte Einrichtungsgegenstände sind unverbindliche Vorschläge. Zulässige Bautoleranzen sind möglich. Planmaße sind Rohbaumaße. Für die Einrichtung gilt es Naturmaß zu nehmen. Geringfügige Flächenabweichungen aufgrund technischer oder behördlicher Erfordernisse können nicht ausgeschlossen werden. Heizkörpersymbole sind nicht maßgenau und definieren nur die voraussichtliche Lage. Änderungen während der Bauausführung vorbehalten. Alle Quadratmeterangaben sind nach Rohbaumaßen berechnet. Vorbehaltlich technischer und konstruktiver Änderungen. Schachtwände anbohren nicht erlaubt.



**MAYER LENZINGER PARTNER**  
Architekt Herwig Mayer  
1090 Wien, Van-Swieten-Gasse 2/3  
Tel.: +43 664 464 9106  
Email: hm@mayerlenzinger.com  
mayerlenzinger.com

Bauherr:  
**EGW-NOE Erste gemeinnützige Wohnungsgesellschaft mbH**  
Pernerstorferstraße 38/187, 2700 Wr. Neustadt  
Email: office@egw.at  
Tel.: +43 (0) 1 545 15 67 - 0

