

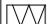







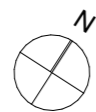
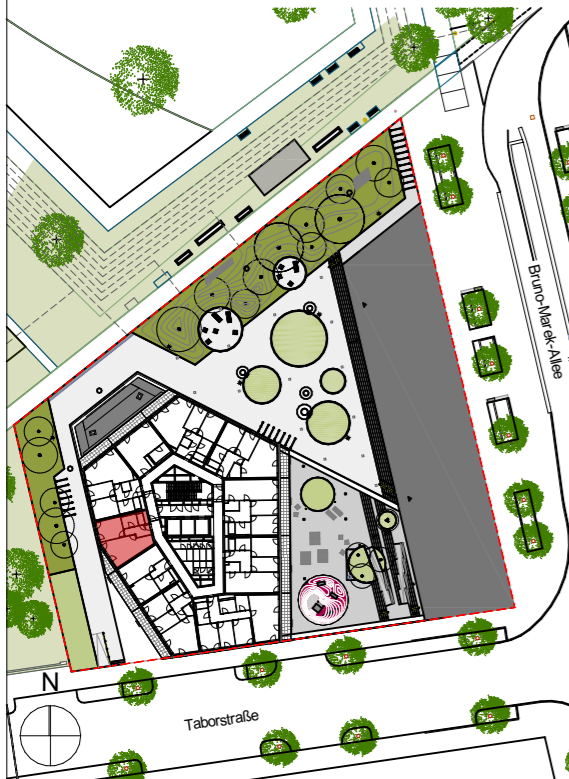
Es handelt sich bei diesem Plan um einen Vorabzug, Änderungen vorbehalten.  
Bei den Wohnungs- und Raumgrößen handelt es sich um ca.-Angaben.  
Dieser Plan ist nicht zum Anfertigen von Einbaumöbeln geeignet. Die Möblierung dient als Einrichtungsvorschlag.  
Statische, haustechnische und bauphysikalische Details sind nicht Planinhalt.

Abkürzungen

-  Stahlbetonwand
-  Trockenbauwand
-  Dämmung
-  Fassadenverkleidung
-  Schacht (Bohrungen untersagt)
- RH Raumhöhe
- AD Abgehängte Decke
- BW Badewanne 180/80 cm
- DU Dusche 90/90 cm
- HT-HK Handtuchheizkörper
-  Sprinkleranlage
-  Lichtauslass
-  Revisionsöffnung in abgehängter Decke

Küche, Bad, WC mit mechanischer Abluft  
Zimmer mit Schalldämmlüfter in Außenwand  
Durchgangslichte Balkontüre mind. 81 cm  
Absturzsicherung Balkon / Loggia H mind. 110 cm  
Drehkippfenster und darunter Glas-fix H 112 cm  
Raumhöhe ca. 259 cm - ausgenommen sind gekennzeichnete Bereiche

**Aufgrund der Bauteilaktivierung und Sprinkleranlage ist ein Bohren in der Decke generell untersagt. Ausgenommen ist ein Radius von 15 cm um den Mittelpunkt des Lichtauslasses.**



M1:50



bevk perovic arhitekti + opu arhitekten  
project collaboration NBH\_B1

bevk perovic arhitekti d.o.o.  
dunajska 49; si-1000 ljubljana  
www.bevkperovic.com

olbrich pyka ungersböck architektur zt gmbh  
Weyringergasse 24/1a; 1040 wien  
www.opu-architekten.com



VERGABEPLAN		1020 Wien, Taborstraße 111	
Wohnnutzfläche:	52,37 m²	Top	224
Wohnnutzfläche: inkl. Loggia		Stock:	OG22
Balkon:	3,81 m²	Typ:	2 - Zimmer-Whg.
Loggia:		V-NR.:	3822022301
Einlagerung: in OG 22	2,00 m²	Datum:	10-01-2024