



NEUBAU
EINER WOHNHAUSANLAGE
MIT GEWERBE

Maria-Trapp-Platz 1, Beatrix-Kempff-Gasse 1,
 Simone-de-Beauvoir-Platz 7
 1220 Wien

Legende Sicherheitsbeleuchtung

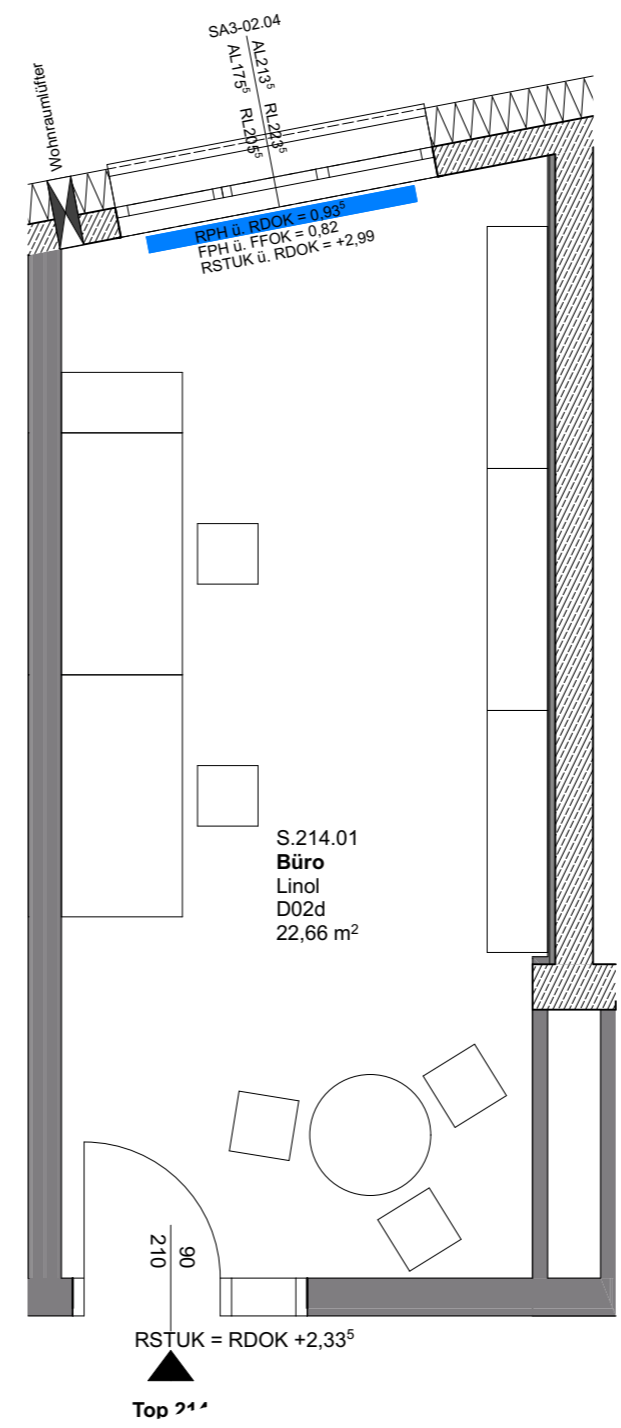
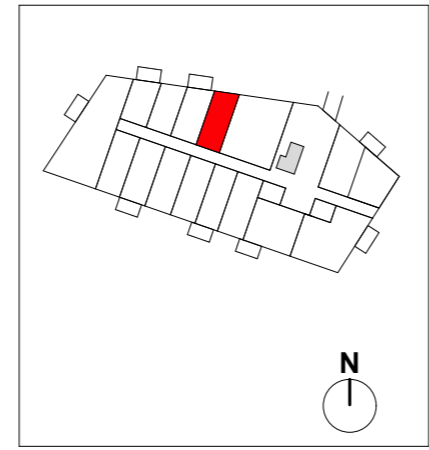
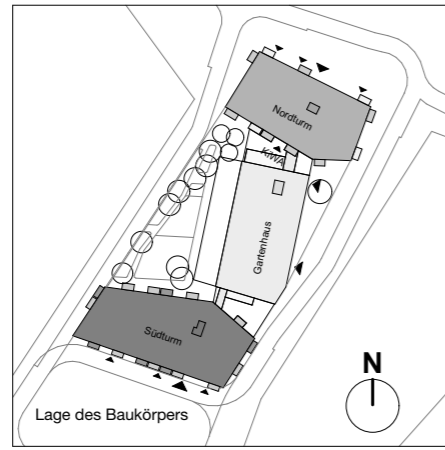
- Aufheller
 - Rettungszeichenleuchte
- Legende Brandmeldeanlage/ CO-Anlage**
- Rauchmelder
 - Rauchmelder Batteriebetrieben
 - Rauchmelder in der ZWD mit Rev. min. 50cm x 50cm
 - Rauchmelder im ZWB mit Rev. min. 50cm x 50cm
 - Differential-Maximal-Melder
 - Lüftungsleitungsmelder
 - Flammenmelder
 - Rauchansaugsystem
 - Beam-Detector (Sender bzw. Empfänger)
 - Druckknopfmelder
 - Haltemagnet
 - Sirene / Lautsprecher
 - Blitzleuchte
 - CO-Warnschild
 - CO-Schaltschrank
 - CO-Abluftventilator
 - CO-Sensor
 - Feuerwächtschalter
 - Quilfertaste
 - Hupe
 - Feuerlöscher

Legende Haustechnik

- Ventilator
 - Heizkörper
- Legende Starkstrom-Installation**
- Schuko-Steckdose 1-fach
 - Schuko-Steckdose 2-fach waagr.
 - Schuko-Steckdose 2-fach senkr.
 - Schuko-Steckdose mit Kindersc.
 - Rasier-Steckdose
 - Schuko-Steckdose mit Klappdeck.
 - CEE-Steckdose Spolig
 - Schuko-Steckdose schaltbar
 - Ausschalter
 - Ausschalter 2-pol.
 - Ausschalter 3-pol.
 - Serienschalter
 - Wechselschalter
 - Kreuzschalter
 - Doppel-Wechselschalter
 - Taster 1-fach
 - Taster mit Meldeleuchte
 - Doppeltaster
 - Jalousie-Schalter
 - UP-Anschlussdosen 5 pol.
 - Bodensteckdose IP 44
 - Fußbodenheizung
 - 120V/100W
 - Thermostat
 - Unterflurdose
 - E-Anschlüsse lt. Beschreibung
 - Schlüsselschalter
 - Bewegungsmelder
 - Bewegungsmelder 360°
 - Geräteanschluss
 - KNX/EIB Tageslichtsensor
 - KNX/EIB Busankoppler
 - Zugtaster
 - Ruffaster
 - Abstelltaster
 - Meldeleuchte

Stand: 14.06.18

Soweit im Grundriss nicht anders angegeben, beträgt die Raumhöhe (RH) 3,05 m



M 1:50

VERGABEPLAN

TOP 214	2.OG Südturm
Typ: Büro	
Büroarbeit / Gewerbe	22,66 m²
Nutzfläche	22,66 m²
Einlagerungsraum	2,59 m²

Unverbindliche Plankopie.
 Vorbehaltliche Änderungen während der Bauausführung aufgrund technischer oder rechtlicher Erfordernisse!
 Hinsichtlich der Boden- und Wandbeläge, sowie der Elektro-, Sanitär- und sonstigen Ausstattung gilt ausschließlich die jeweils aktuelle Bau- und Ausstattungsbeschreibung.
 Sonstige Einrichtungsgegenstände dienen nur der Veranschaulichung und werden nicht mitgeliefert.
 Plan ist nicht für die Bestellung von Einbaumöbel verwendbar -> Naturmaße erforderlich!
 Heizkörpersymbole sind nicht massgenau. Sie definieren nur die voraussichtliche Lage.
 Alle Quadratmeterangaben sind nach Rohbaumaßen berechnet.
 Änderungen bezüglich der Größe und Lage behalten wir uns vor.